

DI gleitender Deckenanschluss Wohnu

Diamarskelles 5

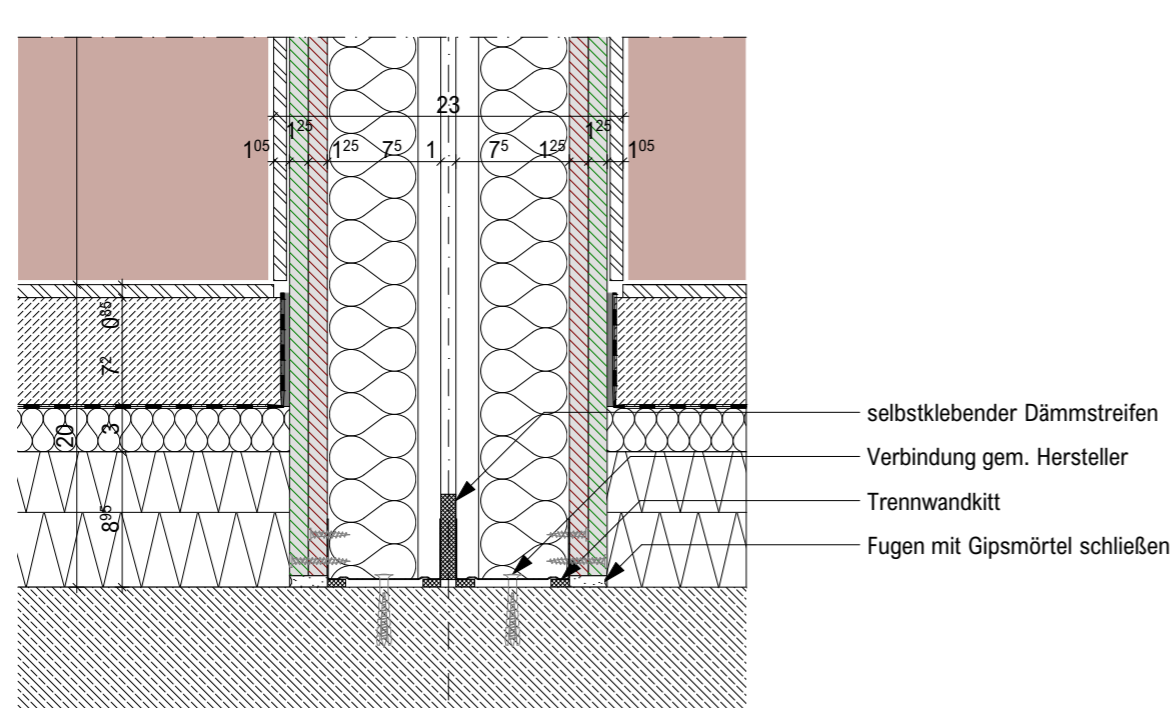
Am Mittelhafen 16

Detail-Nr.: 533\_706\_5\_\_DE\_405\_405\_00

erstelldatum: 24.09.25

Druckdatum: 13.03.2026

gezeichnet: SB

[illegible]

Doppelständerwerk, entkoppelt  
z.B. Knauf W115.de

Brandschutz = fb  
Schallschutz = R'w = 62dB

Bei der Bauausführung sind die Planungen der Fachingenieure sowie die Angaben der Sonderfachleute zu beachten.

Alle Höhenangaben sind auf OKFF bezogen, sofern nicht anders vermerkt.

[illegible]